

東海・旅の足跡 2

東海地区のさまざまなスポットをレポートするコーナー。円空仏や岡本太郎、全国消防カードといった僕が大好きなものを通じて、ポタリングの楽しさを伝える、ちょっとした埋め草のようなブログです。

2016年2月12日 金曜日

vol.1214 中観音堂・羽島円空資料館の円空仏

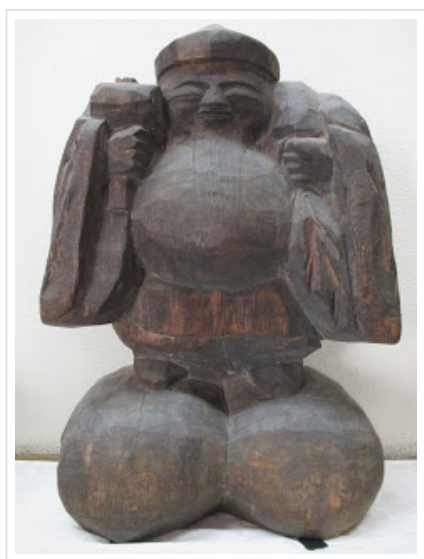
ツーリング・レポート「東海・旅の足跡」をお読みいただき、ありがとうございます。

今日の午前中は羽島市へ行ったことから、中観音堂の円空仏に会ってきました。

下の写真が中観音堂・羽島円空資料館です。



下の写真が中観音堂の円空仏で、大黒天像です(写真は中観音堂から許諾を得て撮影しており、転載・再配布等を固く禁止します)。



自己紹介



shanghai

愛車はフォールディングバイク
(折りたたみ自転車)

Jeep JE-206G。趣味は円空仏を彫ること。OutRider通信員。最近、熱中しているのは全国消防カード収集。

[詳細プロフィールを表示](#)

ブログ アーカイブ

▶ 2017 (14)

▼ 2016 (204)

▶ 12月 (17)

▶ 11月 (14)

▶ 10月 (11)

▶ 9月 (24)

▶ 8月 (19)

▶ 7月 (14)

▶ 6月 (21)

▶ 5月 (12)

▶ 4月 (19)

▶ 3月 (18)

▼ 2月 (18)

[vol.1225 安土城考古博物館 あの遺跡は今 Part2](#)

[vol.1224 名古屋市東区 六所神社のかっちん玉祭り](#)

[vol.1223 全国消防カードのバイクツーリング 静岡県湖西市](#)

[vol.1222 豊橋市美術博物館 模型の魅力展 タミヤとファインモールド](#)

[vol.1221 村田和人さんを偲んで](#)

[vol.1220 ユニーオイル \(パロン・パーク\)のガソリン価格](#)

[vol.1219 高浜市やきもの里かわら美術館「安土・桃山の城郭革命」展](#)

羽島市円空顕彰会の加藤会長様と円空談義で、楽しい時間を過ごしました。

中観音堂・羽島円空資料館
羽島市上中町中526
休館日 月曜日

午後からは所用で長久手市へ行き、例によって、日進市にあるユニーオイルで給油。

下の写真にあるようにレギュラーガソリンはリッター価格が95.8円でした。



投稿者 shanghai 時刻: 19:30

ラベル: 円空仏

0 件のコメント:

コメントを投稿

コメントを入力...

コメントの記入者: Mark Schumac ▼ ログアウト

お知らせを受け取る

vol.1218 円空彫り 粗彫の観音坐像と阿弥陀如来坐像

vol.1217 岐阜県美術館「第8回円空大賞展」と海津市個人蔵の円空仏

vol.1216 生誕110年 三岸節子展と稲沢市の全国消防カード

vol.1215 小水力発電所カードと全国消防カードのバイクツーリング

vol.1214 中観音堂・羽島円空資料館の円空仏

vol.1213 円空彫り 続 模刻の神像 造仏作善

vol.1212 笠松町 文化遺産カードのバイクツーリング

vol.1211 円空彫り 模刻の造仏作善

vol.1210 551蓬萊 名古屋 名鉄百貨店本店

vol.1209 2016年度 荒子観音寺の節分会

vol.1208 愛知県消防学校の防災教育センターと名古屋市消防学校

▶ 1月 (17)

▶ 2015 (229)

▶ 2014 (161)

▶ 2013 (165)

▶ 2012 (136)

▶ 2011 (140)

▶ 2010 (173)

▶ 2009 (49)

pick up



vol.407 岐阜県揖斐川町 瑞巖寺の円空仏

ツーリング・レポート「東海・旅の足跡」をお読みいただき、ありがとうございます。今日は岐阜県揖斐郡揖斐川町へ行き、瑞巖寺の円空仏に会ってきました。下の写真が瑞巖寺(萬松山 瑞巖報国禅寺)で、守護大名の土岐頼康が父の菩提を弔うために建立し、後光厳天皇が滞在された名刹です。...



vol.263 名古屋場所相撲部屋 宿舎一覧表 朝稽古見学案内

ツーリング・レポート「東海・旅の足跡」をお読みいただき、ありがとうございます。昨日の更新からの続きで、大相撲名古屋場所の

[次の投稿](#)[ホーム](#)[前の投稿](#)[登録: コメントの投稿 \(Atom\)](#)

相撲部屋宿舎の一覧表です。今年も朝稽古の見学ができることを願っています。 出羽海一門 出羽海部屋 犬山市犬山字北白山平4-39 善光寺 ...



vol.598 三重県菰野町 明福寺の円空仏

ツーリング・レポート「東海・旅

の足跡」をお読みいただき、ありがとうございます。昨日からの更新の続きで、パラミタミュージアムの企画展にて円空仏を見学したことから、同じく菰野町内にある明福寺の円空仏を拝観しました。下の写真が明福寺で、浄土真宗のお寺です。...



vol.1198 冬の定番バイクツーリングコースと中山みどりフェルトアート展

ツーリング・レポート「東海・旅の足跡」をお読みいただき、ありがとうございます。昨日は知多半島へツーリングに行き、えびせんべいの里やえびせんパーク、つくだ煮街道といったお決まりの場所に立ち寄って、久しぶりにいつもの海岸へ。下の写真がそれで、波打ち際に腰掛けて、しばし...



vol.1342 全国消防カードのトレード(交換)一覧 その3

ブログ「東海・旅の足跡」をお読みいただき、ありがとうございます。ささやかで、拙いブログではありますが、先日来(vol.1316 他)より、お読みいただいた皆様から、全国消防カードをトレード(交換)していただき、大変ありがたく、改めて感謝申し上げます。 前回の更新(v...

ラベル一覧表

- [ツーリング](#) (418)
- [円空仏](#) (282)
- [その他](#) (123)
- [本](#) (82)
- [ポタリング](#) (80)
- [ガンプラ](#) (62)
- [大相撲](#) (59)
- [荒子観音寺](#) (32)
- [一宮円空会](#) (29)
- [岡本太郎](#) (22)
- [551蓬萊](#) (20)
- [競馬](#) (18)
- [円空学会](#) (11)
- [節分](#) (11)

- [区民まつり](#) (6)
- [トリエンナーレ](#) (4)
- [映画](#) (4)
- [木喰仏](#) (4)
- [水墨画](#) (3)
- [円空上人の心を伝える会](#) (2)
- [江頭 2:50](#) (2)

リンクリスト

- [上海円空飯店](#)
- [バイクタイム東海BLOG](#)
- [円空仏彫刻・木端の会](#)
- [南知多円空三佛霊場会](#)
- [光つつあのホームページ](#)
- [クロスバイクで元気](#)
- [pingoo!](#)
- [Apps Status Dashboard](#)
- [Google Product Forums](#)
- [Blogger ヘルプ](#)
- [Blogger Help Forum](#)

野焼きは法律で禁止されています！

- [廃棄物処理法第四章第十六条の二](#)
- [廃棄物処理法第五章第二十五条](#)
- [廃棄物処理法施行令第六章第十四条一～五](#)
- [ダイオキシン類2012\(関係省庁共通パンフレット\)](#)
- [環境省 生活騒音の現状と今後の課題](#)
- [騒音・振動・悪臭情報\(あいちの環境\)](#)
- [きれいな空気と静かな暮らし](#)

PHOTO ヤマハTW



TW200 97・7/6～72000km
& TW225E 20thAnniv 07・6/21～83000km

円空仏 巡拝

愛知県の円空仏

- 荒子観音寺 名古屋市 中川区
- 龍泉寺 名古屋市 守山区
- 鉦薬師 名古屋市 千種区
- 善昌寺 名古屋市 昭和区
- 願成寺 名古屋市 中村区

音楽寺・村国の郷 江南市
 豊田市民芸館
 千体仏地藏堂 津島市
 浄名寺 西尾市
 長福寺 稲沢市
 高田寺 北名古屋市
 平田寺 北名古屋市
 延命寺 西春日井郡豊山町
 正法寺 西春日井郡豊山町
 大聖寺 岩倉市
 成願寺 知多郡南知多町
 小牧市歴史館
 福塚公民館 丹羽郡扶桑町
 鶴多須薬師堂 愛西市
 妙乘院 東海市
 庄中観音堂 尾張旭市
 慈光寺 知多郡南知多町
 如意輪寺 知多郡南知多町
 院田薬師堂 北名古屋市
 栄国寺 名古屋市中区
 正覚寺 丹羽郡扶桑町
 栖了院 田原市
 正覚院 田原市
 光耀寺 名古屋市熱田区
 仁昌寺 北名古屋市
 瑞光寺 知多市
 碩善寺 日進市
 片山八幡神社 名古屋市中区
 関貞寺 名古屋市中区
 愛行院 北名古屋市
 宝安寺 知多郡阿久比町
 個人蔵(無我苑) 碧南市
 国分寺 稲沢市
 宝昌寺 海部郡大治町
 雲太寺 北名古屋市
 栄寿院 清須市
 総見院(總見院) 清須市
 慶昌院 瀬戸市
 地藏寺 江南市
 丸淵(拈華寺) 稲沢市
 貞寿寺 津島市
 雲居寺 津島市
 永見寺 長久手市
 前熊寺 長久手市
 真福寺 小牧市
 宗龍寺 津島市
 本住寺 津島市
 阿弥陀堂 稲沢市
 長福寺 一宮市
 常瑞寺 愛西市
 福寿寺 稲沢市
 神明神社 名古屋市中川区
 宝蔵院 名古屋市中川区
 玉泉寺 東海市
 龍音寺 愛西市
 八田観音寺 名古屋市中川区
 円成寺 津島市
 阿弥陀寺 稲沢市
 普濟寺 東海市
 宝樹院 常滑市
 浄久寺 みよし市
 霊鷲院 日進市
 個人蔵 一宮市
 大善寺 江南市
 長福寺 安城市
 岐阜県の円空仏

中観音堂 羽島市
 長間薬師寺 羽島市
 金宝寺 羽島市
 徳林寺 羽島市
 金山寺 各務原市
 報恩寺 大垣市
 関市円空館
 関市洞戸円空記念館
 可児歴史郷土館
 豊蔵資料館
 円空美術館
 美並ふるさと館
 一心寺 揖斐郡揖斐川町
 瑞巖寺 揖斐郡揖斐川町
 龍福寺 加茂郡富加町
 富加町郷土資料館
 北薬師堂 美濃加茂市
 林広院 郡上市
 来昌寺 美濃市
 天徳寺 関市
 宝泉寺(庚申堂) 関市
 美江寺観音 岐阜市
 延算寺 岐阜市
 個人蔵 瑞穂市
 下呂温泉合掌村・円空館
 祖師野薬師堂 下呂市
 円鏡寺 本巣郡北方町
 温泉寺 下呂市
 白鳥神社 郡上市
 海津市歴史民俗資料館
 永昌寺 中津川市
 天喜寺 大垣市
 千光寺 高山市
 飛騨高山まちの博物館
 藤ヶ森観音堂 下呂市
 善応寺 美濃市
 某所 美濃市
 願念寺 美濃市
 勝林寺 岐阜市
 岩屋観音堂 美濃市
 慧照院 美濃市
 祐泉寺 美濃加茂市
 藤井美術民芸館 高山市
 飛騨国分寺 高山市
 久々野町歴史民俗資料館
 桂峯寺 高山市
 上宝ふるさと歴史館
 蓮国寺 羽島郡笠松町
 個人蔵 加茂郡白川町
 八剱神社 加茂郡白川町
 庚申堂 加茂郡白川町
 和泉薬師堂 加茂郡白川町
 藤谷円空堂 関市
 満願寺 関市
 鳥屋市不動堂 関市
 神光寺 関市
 長江院 海津市
 清峯寺 高山市
 萬休寺 美濃市
 中屋薬師寺 岐阜市
 寒窓寺 海津市
 順心寺 美濃市
 大智寺 岐阜市
 弥勒寺 関市
 正宗寺 高山市
 素玄寺 高山市

本覚寺 羽島市
 林陽寺 岐阜市
 狐穴薬師堂 羽島市
 大杉地藏尊 中津川市
 昌福院(生櫛自治会)美濃市
 個人蔵 海津市
 願正寺 安八郡輪之内町
 薬師寺 関市
 某所 関市

三重県の円空仏

中山寺 伊勢市
 明福寺 三重郡菰野町
 真教寺 津市
 浜城観音堂 津市
 不断寺 伊勢市
 薬師堂 志摩市
 少林寺 志摩市
 立神薬師堂 志摩市

滋賀県の円空仏

大平観音堂 米原市
 三井寺(園城寺) 大津市
 光明院 米原市

長野県の円空仏

等覚寺 木曾郡南木曾町
 川向(南木曾町博物館)
 大泉寺 木曾郡木曾町

埼玉県の円空仏

正福寺 さいたま市見沼区
 蓮田市文化財展示館

東京都の円空仏

中井出世不動堂 新宿区

PHOTO 円空千体仏



円空様式の小さな仏像が千体以上アクリルの箱に収められている。結果かもしれないが、現代美術の世界観まで持った作品となっている(彫塑工芸の部 総評)。

PHOTO 僕の発見した円空仏



2014(平成26)年 秋 発見(確認)

全国消防カード

(愛知県)

小牧市消防本部
 丹羽広域事務組合消防本部
 犬山市消防本部
 知多市消防本部
 常滑市消防本部
 知多南部消防組合消防本部
 西春日井広域事務組合消防本部
 岩倉市消防本部
 江南市消防本部
 春日井市消防本部
 名古屋市消防局
 尾張旭市消防本部
 海部東部消防組合消防本部
 津島市消防本部
 愛西市消防本部
 蟹江町消防本部
 海部南部消防組合消防本部
 瀬戸市消防本部
 長久手市消防本部
 尾三消防本部
 一宮市消防本部
 稲沢市消防本部
 東海市消防本部
 大府市消防本部
 衣浦東部広域連合消防局
 豊明市消防本部
 知多中部広域事務組合消防本部
 西尾市消防本部
 岡崎市消防本部
 豊田市消防本部
 幸田町消防本部
 蒲郡市消防本部
 新城市消防本部
 豊川市消防本部
 豊橋市消防本部
 田原市消防本部

(岐阜県)

可茂消防事務組合消防本部
 中濃消防組合消防本部
 中津川市消防本部
 恵那市消防本部
 瑞浪市消防本部
 土岐市消防本部
 多治見市消防本部
 羽島郡広域連合消防本部

各務原市消防本部
岐阜市消防本部
山県市消防本部
本巣消防事務組合消防本部
揖斐郡消防組合消防本部
羽島市消防本部
不破消防組合消防本部
海津市消防本部
下呂市消防本部
高山市消防本部
郡上市消防本部
大垣消防組合消防本部
養老町消防本部
飛騨市消防本部
(三重県)
桑名市消防本部
四日市市消防本部
菰野町消防本部
亀山市消防本部
鈴鹿市消防本部
津市消防本部
志摩広域消防組合消防本部
伊賀市消防本部
名張市消防本部
松阪地区広域消防組合消防本部
鳥羽市消防本部
伊勢市消防本部
(滋賀県)
湖北地域消防本部
高島市消防本部
彦根市消防本部
東近江行政組合消防本部
甲賀広域行政組合消防本部
湖南広域消防局
大津市消防局
(静岡県)
湖西市消防本部
御前崎市消防本部
菊川市消防本部
掛川市消防本部
袋井森町広域行政組合消防本部
磐田市消防本部
浜松市消防局
(福井県)
大野市消防本部
勝山市消防本部
若狭消防組合消防本部
南越消防組合消防本部
鯖江・丹生消防組合消防本部
福井市消防局
永平寺消防本部
敦賀美方消防組合消防本部
(長野県)
木曾広域消防本部
飯田広域消防本部
上伊那広域消防本部
(上記の他)
331箇所の消防局・消防本部
別頁 [消防カード収集一覧表](#)

PHOTO Jeep JE-206G



Jeep JE-206G Navy ポタリ
ング 2016・5/11～

サイクリングコース(評価)

すいとびあ江南 ☆☆☆☆
 フラワーパーク江南 ☆☆
 名城公園 ☆
 愛・地球博記念公園 ☆☆☆☆
 五条川 ☆☆☆☆
 岐阜県百年公園 ☆☆☆
 庄内緑地公園 ☆☆
 138タワーパーク ☆☆
 伊坂ダム ☆
 名古屋港富浜緑地 ☆☆☆
 養老鉄道 ☆☆☆☆
 三岐鉄道 ☆☆☆☆
 近江鉄道 ☆☆☆☆
 愛知池(東郷調整池) ☆☆☆☆

恩師 小関先生の助言より

何事も面白がるのが大事だ。
 子どもの好奇心を見習うべし。
 (私の名前)君、明るくね。
 円空微笑仏のような人となれ。
 打ち込めることは素晴らしい。
 大いに動き回ってください。
 バイクを駆使して一層探究を。
 『複眼の文化論』(2015.12)

岡本太郎 作品見学

「太陽の塔」 万博記念公園
 「歓喜の鐘」 久国寺
 「若い太陽の塔」「坐ることを拒否する椅子」 日本モンキーパーク
 岡本太郎生誕100年企画展 顔は宇宙だ 名古屋PARCO西館8階パルコギャラリー
 エネルギー充填！我らに伴走する岡本太郎展 碧南市藤井達吉現代美術館
 「躍動の門」 浦安市運動公園
 土・祈り・イメージーション 岡本太郎の言葉とともに展 滋賀県立陶芸の森 陶芸館
 信楽焼の近代とその遺産(岡本太郎、信楽へ) 滋賀県立陶芸の森 信楽産業展示館
 「未来を拓く塔」 岐阜メモリアルセンター
 「歓喜の鐘」「坐ることを拒否する椅子」 大垣女子短期大学
 「あそび(遊び)」 慶和幼稚園
 岡本太郎と中村正義「東京展」 太郎×正義 日本の美術界に挑む！ 豊橋市美術博物館
 「午後の日」 おかざき世界こども美術博物館
 「であい」 三重県営サンアリーナ
 「坐ることを拒否する椅子」 美濃加茂市民ミュージアム
 「若い時計台」 数寄屋橋公園
 岡本太郎記念館
 「こどもの樹」
 「明日の神話」 渋谷駅マークシティ連絡通路
 「五大陸」東京オリンピック参加メダル(複製レリーフ) 浦安市運動公園

第11回札幌オリンピック記念メダル・ミュンヘンオリンピック記念メダル・ぎふ中部未来博覧会記念メダル 岐阜県博物館
「月の顔」 越前陶芸村
タロー書房 東京日本橋

文化遺産カード 収集

(訪問順・新潟県内を除く) 別頁 [カード収集一覧表](#)

窯のある広場・資料館、小牧山城、高塚古墳、昭和日常博物館、青塚古墳、青塚砦、犬山城、犬山祭、ナンジャモンジャの木、桃太郎神社、東之宮古墳、深萱の農村舞台、火塚古墳、旧太田脇本陣林家住宅、みのかも文化の森、堀尾氏邸宅跡、小口城址、仁所野遺跡、松山諏訪神社の大クス、臥龍山行基寺庭園、羽沢貝塚、羽根谷砂防堰堤、庭貝塚、円満寺山古墳(第1号墳)、今尾左義長、井高1号古墳、清水寺二天門、おみよし松、立田輪中人造堰樋門、内々神社、味美二子山古墳、富田一里塚、旧林家住宅、願成寺西墳之越古墳群、矢橋家住宅、お茶屋敷跡、昼飯大塚古墳、美濃国分寺跡、船町跡跡、奥の細道むすびの地、円通寺山門、大垣城、大垣宿本陣跡、旧戸田鋭之助邸正門、墨俣宿脇本陣跡、墨俣一夜城、関ヶ原合戦決戦地、石田三成陣地(笹尾山)、徳川家康最後陣地、東首塚、岡山(丸山)烽火場、島津義弘陣地、不破関、大谷吉継(吉隆)墓、竹中氏陣屋跡、旧鶴森排水機、旧名和邸、養老の滝、千歳楼、大巻薩摩工事役館跡、象鼻山古墳群、多良峡、旗本西高木家陣屋跡、高田祭、旧揖斐川橋梁、車塚古墳、明星輪寺本堂、八幡神社、大手いこ井の泉、三輪酒造酒蔵、無何有荘大醒榭、西尾城跡、岩瀬文庫旧書庫、桂谷古墳群、尾関家住宅、名勝木曾川、木之下城、圓明寺のシダレザクラ、旧堀部家住宅、財団法人岩田洗心館、金蓮寺弥陀堂、旧近衛邸、西尾城本丸丑寅櫓、岩瀬文庫児童館、光得寺の梵鐘、川並奉行の墓、産霊神社のイチョウ、木曾川笠松渡船場跡石畳、北門間の地蔵様、笠松町歴史未来館、入鹿池、三方五湖、獅子塚古墳、興道寺廃寺、南伊夜山遺跡出土銅鐸、彌美神社、王の舞(彌美神社)

NEXCO西日本ドライブキャンペーン お国じまんカードラリー

2014年度

若狭鯖街道熊川宿、氣比神宮

2015年度

福井県立恐竜博物館、道の駅奥永源寺溪流の里、道の駅あいの土山、岩根山医王院善水寺、一乗谷朝倉氏遺跡、三方五湖、めえめえ牧場

2016年度

熊川宿、道の駅若狭おばま、道の駅浅井三姉妹の郷、西山公園、敦賀赤レンガ倉庫

マンホールカード 収集

(収集順)

豊川市、揖斐郡池田町(タイプ1)、名古屋市(タイプ1)、堺市、瑞穂市、揖斐郡池田町(タイプ2)、豊橋市(タイプ1)、豊橋市(タイプ2)、豊橋市(タイプ3)、名古屋市(タイプ2)、岡崎市、豊田市足助、福井市、東大阪市、大阪府(流域下水道)、滋賀県(流域下水道)、会津若松市、瀬戸市、安城市、高松市、岡山市、倉敷市(タイプ1)、倉敷市(タイプ2)

以下の項目は終了。過去の記事を参照。

バイクガイド ツーリングの目的地 大相撲朝稽古見学 ダムカード収集 霊場巡拝 ガンプラ素組み

月刊バイクガイド 東海・旅の足跡 ツーリングの目的地の一覧表

プロローグ 中山道落合宿、日間賀島(07年1月号)、琵琶湖(07年3月号)、愛地球博跡地(07年4月号)

情景その1 (07年5月号)	豊蔵資料館(可児市)、小淵ダム(可児市)、願興寺(御嵩町)、永保寺(多治見市)
情景その2 (07年6月号)	上代田棚田(八百津町)、杉原千畝記念館(八百津町)、坂折棚田(恵那市)
情景その3 (07年7月号)	瑞浪陶磁資料館(瑞浪市)、小里川ダム(恵那市)、道の駅おばあちゃん市・山岡(恵那市)、豊田市藤岡民俗資料館(豊田市)、猿投神社(豊田市)
情景その4 (07年8月号)	圓明寺、旧磯部家住宅、針鋼神社、犬山城、犬山文化史料館、からくり展示館、入鹿池、犬山里山学センター、犬山市民健康館(すべて犬山市内)
情景その5 (07年9月号)	一色漁港、学びの館、佐久島(離島)、一色さかな広場(すべて一色町内)
情景その6 (07年10月号)	中観音堂(羽島市)、音楽寺(江南市)、関市円空館(関市)
情景その7 (07年11月号)	笠寺観音(名古屋市)、笠松一里塚(名古屋市)、神守一里塚(津島市)、富田一里塚(一宮市)、一宮市尾西歴史民俗史料館(一宮市)、西中野渡船場(一宮市)
情景その8 (07年12月号)	本興寺(湖西市)、入出漁港(湖西市)、龍潭寺(浜松市)、館山寺温泉(浜松市)、舞阪漁港(浜松市)、新居関所(新居町)
情景その9 (08年1月号)	足助中馬館、豊田市稲武郷土資料館、古橋懐古館(すべて豊田市内)
情景その10 (08年2月号)	住吉灯台(大垣市)、加賀野八幡神社自噴井(大垣市)、垂井の泉(垂井町)、泉神社(米原市)、醒井木彫美術館(米原市)
情景その11 (08年3月号)	郡上(湖北町)、馬上(高月町)、雨森芳州庵(高月町)、木の本地蔵院(木之本町)
情景その12 (08年4月号)	尾張七福神(根福寺・善光寺・正塔院・歓喜院・刈萱堂・永張寺・地泉院)、稲沢市荻須記念美術館(すべて稲沢市内)

- 情景その13 (08年5月号) 春華堂うなぎパイファクトリー、航空自衛隊浜松広報館、浜松オートレース場、万葉の森公園(すべて浜松市内)
- 情景その14 (08年6月号) 笠松競馬場(笠松町)、名古屋競馬場(名古屋市)、中京競馬場(豊明市)
- 情景その15 (08年7月号) 真清田神社(一宮市)、落合公園(春日井市)、五条川(岩倉市)、大口町歴史民俗資料館(大口町)、堀尾跡公園(大口町)、138タワーパーク(一宮市)
- 情景その16 (08年8月号) 六華苑、七里の渡し跡、九華公園、赤須賀漁港、石取会館、桑名市博物館(すべて桑名市内)
- 情景その17 (08年9月号) 福田漁港、ヤマハコミュニケーションプラザ、旧見附学校、栗田家土蔵群、旧赤松家、遠江国分寺跡(すべて磐田市内)
- 情景その18 (08年10月号) 達目洞、松尾池、岩舟溪谷、観覧船造船所、鏡岩水源地(すべて岐阜市内)
- 情景その19 (08年11月号) 長浜城歴史博物館、国友鉄砲の里資料館、長浜鉄道スクエア、海洋堂フィギュアミュージアム黒壁(すべて長浜市内)
- 情景その20 (08年12月号) 幸兵衛窯(多治見市)、日本大正村(恵那市)、岩村城跡(恵那市)
- 情景その21 (09年1月号) 御前埼灯台(御前崎市)、海鮮なぶら市場(御前崎市)、浜岡砂丘(御前崎市)、掛川城(掛川市)、小笠山総合運動公園スタジアム(袋井市)
- 情景その22 (09年2月号) 師崎港(南知多町)、豊浜漁港(南知多町)、豊浜魚ひろば(南知多町)、野間埼灯台(美浜町)、えびせんべいの里(美浜町)
- 情景その23 (09年3月号) 河和港(美浜町)、時志観音(美浜町)、里中(武豊町)、半田赤レンガ建物(半田市)、新美南吉生家(半田市)
- 情景その24 (09年4月号) 博物館酢の里(半田市)、陶栄窯(常滑市)、廻船問屋瀧田家(常滑市)、城山公園(常滑市)、東海市立平州記念館(東海市)
- 情景その25 (09年5月号) 二川宿本陣資料館(豊橋市)、三好町歴史民俗資料館(三好町)、四間道(名古屋市西区)、五色園(日進市)、七宝焼アートヴィレッジ(七宝町)、八丁味噌の郷(岡崎市)
- 情景その26 (09年6月号) 日龍峰寺(関市)、太田宿旧小松屋(美濃加茂市)、東山給水塔(名古屋市千種区)、スカイワードあさひ(尾張旭市)
- 情景その27 (09年7月号) 荒子観音寺(名古屋市中川区)、鉈薬師(名古屋市千種区)、龍泉寺(名古屋市守山区)、千体仏地藏堂(津島市)、豊田市民芸館(豊田市)
- 情景その28 (09年8月号) 道の駅天竜相津花桃の里、月地区、秋葉ダム、白倉峡、秋葉山本宮秋葉神社(すべて浜松市天竜区)
- 情景その29 (09年9月号) 彦根城、玄宮園、夢京橋キャッスルロード、スミス記念堂、俳遊館、龍潭寺(すべて彦根市)
- 情景その30 (09年10月号) トヨタテクノミュージアム産業記念館(名古屋市西区)、トヨタ博物館(長久手町)、トヨタ鞍ヶ池会館(豊田市)、トヨタ会館(豊田市)
- 情景その31 (09年11月号) 関ヶ原ウオーランド、関ヶ原古戦場跡、エコミュージアム関ヶ原、胡麻の郷(すべて不破郡関ヶ原町)
- 情景その32 (09年12月号) 関鍛冶伝承館、春日神社、濃州関所茶屋、フェザーミュージアム、新長谷寺、関善光寺、惟然記念館(すべて関市)
- 情景その33 (10年1月号) スズキ歴史館(浜松市)、竜ヶ岩洞(浜松市)、大佛寺(浜松市)、みかんの里資料館(浜松市)、摩訶耶寺(浜松市)、豊田佐吉記念館(湖西市)
- 情景その34 (10年2月号) 祖父江町山崎地区(稲沢市)、国営木曾三川公園ワイルドネイチャープラザ(稲沢市)、瀬戸蔵(瀬戸市)、馬ヶ城浄水場(瀬戸市)
- 情景その35 (10年3月号) 中之院(南知多町)、岩屋寺(南知多町)、内田佐七家(南知多町)、岩吉久吉乙吉頌徳記念碑(美浜町)、新美南吉記念館(半田市)
- 情景その36 (10年4月号) 清洲城(清須市)、清洲公園(清須市)、名古屋市市政資料館(名古屋市東区)、東山荘(名古屋市瑞穂区)、有松・鳴海絞会館(名古屋市緑区)
- 情景その37 (10年5月号) 密蔵院、道風記念館、中部大学民俗資料館、勝川大弘法(すべて春日井市)
- 情景その38 (10年6月号) 犬山成田山(犬山市)、小口城址公園(大口町)、海上の森(瀬戸市)、ノリタケの森(名古屋市西区)、トヨタの森(豊田市)
- 情景その39 (10年7月号) 岐阜大仏(岐阜市)、佐吉大仏(羽島市)、新生大仏(犬山市)、布袋の大仏(江南市)、久国寺(名古屋市北区)、聚楽園大仏(東海市)
- 情景その40 (10年8月号) 本田宗一郎ものづくり伝承館(浜松市)、秋野不矩美術館(浜松市)、アクティ森(森町)、森の石松の墓(森町)、小国神社(森町)
- 情景その41 (10年9月号) 赤坂湊跡(大垣市)、金生山化石館(大垣市)、報恩寺(大垣市)、大垣郷土館(大垣市)、美濃国分寺跡(大垣市)、日吉神社(神戸町)
- 情景その42 (10年10月号) 旧今井家住宅・美濃史料館(美濃市)、旧名鉄美濃駅(美濃市)、美濃和紙の里(美濃市)、関市洞戸円空記念館(関市)、美並円空ふるさと館(郡上市)、郡上八幡城(郡上市)、宗祇水(郡上市)
- 情景その43 (10年11月号) 等覚寺(南木曾町)、桃介橋(南木曾町)、妻籠宿(南木曾町)、馬籠宿(中津川市)、藤村記念館(中津川市)、落合宿(中津川市)
- 情景その44 (10年12月号) 日坂宿(掛川市)、川坂屋(掛川市)、小夜の中山(掛川市)、お茶の郷博物館(島田市)、富士山静岡空港(牧之原市)
- 情景その45 (11年1月号) 岡崎城、三河武士のやかた家康館、岡崎信用金庫資料館、随念寺、大樹寺、まるや八丁味噌(すべて岡崎市)
- 情景その46 (11年2月号) 西尾市資料館(西尾市)、尚古荘(西尾市)、今川氏発跡地(西尾市)、浄名寺(西尾市)、稲荷山茶園公園(西尾市)、丈山苑(安城市)

情景その47 (11年3月号) 竹島(蒲郡市)、海辺の文学記念館(蒲郡市)、生命の海科学館(蒲郡市)、蒲郡市博物館(蒲郡市)、幸田町郷土資料館(幸田町)

情景その48 (11年4月号) 羽島市映画資料館、金宝寺、長間薬師寺、真福寺、徳林寺(すべて羽島市内)

情景その49 (11年5月号) 太平観音堂、三島池、伊吹の見える美術館、伊富貴山観音護国寺、青岸寺、番場宿、徳源院(すべて米原市内)

情景その50 (11年6月号) リニア・鉄道館、名古屋港水族館・カメ類繁殖研究施設、名古屋市科学館、ヤマザキマザック美術館(すべて名古屋市内)

情景その51 (11年7月号) 城台山公園、一心寺、揖斐川歴史民俗資料館、久瀬ダム、星のふる里ふじはし、徳山民俗資料館(すべて揖斐川町内)

情景その52 (11年8月号) 医王山油山寺、千鳥ヶ谷池、萬松山可睡齋、法多山尊永寺、澤野医院記念館(すべて袋井市内)

情景その53 (11年9月号) 萬松山瑞巖報国禅寺(揖斐川町)、両界山横蔵寺(揖斐川町)、谷汲山華嚴寺(揖斐川町)、谷汲昆虫館(揖斐川町)、旧谷汲駅(揖斐川町)、地震断層観察館(本巣市)、淡墨桜(本巣市)

ツーリングの目的地 φ(..) memo

2011年度

伊吹山ドライブウェイ(9月7日)、円空仏巡拝強化期間(秋)

2012年度

渥美半島(4月29日)

2013年度

下呂温泉合掌村(5月25日)、ダムカード収集開始(6月1日)、敦賀鉄道資料館(9月21日)、東近江大風会館(10月22日)、茶臼山高原(11月1日)、霊場巡拝開始(12月20日)

2014年度

山中温泉ころおぎ橋(5月14日)、文化遺産カード収集開始(5月16日)、甲賀市土山町十楽寺(5月17日)、木曾福島(5月30日)、開田高原(6月30日)、手取峡谷(7月15日)、安土城考古博物館(7月21日)、田の原天然公園(8月22日)、枚方市・宇治市(10月4日)、道の駅針テラス(10月18日)、高島市マキノ町メタセコイア並木(10月24日)、奥琵琶湖パークウェイ・余呉湖(11月27日)

2015年度

湖北雪景色(2月16日)、つくだ煮街道(2月21日)、せせらぎ街道(4月30日)、寸又峡(5月14日)、朽木興聖寺・藤樹書院・良知館(6月2日)、下栗の里(6月10日)、青山高原ウインドファーム(7月20日)、近江八幡(7月24日)、飯田市りんご並木(7月26日)、各務原文化財カード収集開始(8月17日)、飛騨御嶽尚子ボルダーロード(9月14日)、伊勢市(9月27日)、続円空仏巡拝強化期間(秋)、小水力発電カード収集開始(10月28日)、全国消防カード収集開始(11月18日)

2016年度

マンホールカード収集開始(4月2日)、飛騨古川(4月15日)

大相撲名古屋場所 朝稽古見学

見学初年度・見学相撲部屋

2008年度

春日野部屋

2009年度

武蔵川部屋・陸奥部屋

2010年度

中村部屋・千賀ノ浦部屋・佐渡ヶ嶽部屋・境川部屋・荒汐部屋・湊部屋・時津風部屋・式秀部屋・鏡山部屋・立浪部屋・春日山部屋・九重部屋

2011年度

東関部屋・友綱部屋・鏝山部屋・大島部屋・伊勢ヶ濱部屋・玉ノ井部屋・尾車部屋・北の湖部屋・阿武松部屋・鳴戸部屋

2012年度

大嶽部屋・八角部屋・(以下は連合稽古)松ヶ根部屋・峰崎部屋・高田川部屋・間垣部屋

2013年度

木瀬部屋・貴乃花部屋・錦戸部屋・式秀部屋・芝田山部屋・片男波部屋・宮城野部屋・入間川部屋

2014年度

田子ノ浦部屋

2015年度

尾車部屋(連合稽古)・春日野部屋

ダムカード ツーリング

岐阜県

阿木川ダム 恵那市東野、横山ダム 揖斐郡揖斐川町、徳山ダム 揖斐郡揖斐川町、丸山ダム 加茂郡八百津町、岩屋ダム 下呂市金山町、小里川ダム 恵那市山岡町、中野方ダム 恵那市中野方町、岩村ダム 恵那市岩村町、打上調整池 大垣市上石津町、大ヶ洞ダム 下呂市萩原町、阿多岐ダム 郡上市白鳥町、御母衣ダム 大野郡白川村、丹生川ダム 高山市丹生川

町、高根第一ダム 高山市高根町

三重県

長良川河口堰 桑名市長島町、中里ダム いなべ市藤原町、菰野調整池 三重郡菰野町、伊坂ダム 四日市市伊坂町、山村ダム 四日市市山村町、滝川ダム 伊賀市高山、君ヶ野ダム 津市美杉町、比奈知ダム 名張市、青蓮寺ダム 名張市

愛知県

矢作ダム 豊田市、羽布ダム 豊田市羽布町、大野頭首工 新城市、大島ダム 新城市、宇連ダム 新城市、新豊根ダム 北設楽郡豊根村、東郷調整池 愛知県東郷町、佐布里池 知多市

滋賀県

姉川ダム 米原市、宇曾川ダム 東近江市平柳町、永源寺ダム 東近江市、野洲川ダム 甲賀市土山町、青土ダム 甲賀市土山町、蔵王ダム 蒲生郡日野町蔵王、日野川ダム 蒲生郡日野町、石田川ダム 高島市今津町、瀬田川洗堰 大津市南郷埼玉

福井県

九頭竜ダム 大野市長野、鷺ダム 大野市、榎谷ダム 南越前町宇津尾、広野ダム 南越前町広野、河内川ダム 若狭町熊川、大津呂ダム おおい町本郷、真名川ダム 大野市下若生子、笹生川ダム 大野市本戸、浄土寺川ダム 勝山市、永平寺ダム 永平寺町志比、鳴鹿大堰 永平寺町法寺岡、龍ヶ鼻ダム 丸岡町上竹田

静岡県

佐久間ダム 浜松市、秋葉ダム 浜松市、太田川ダム 周智郡森町、長島ダム 榛原郡川根本町、井川ダム 静岡市葵区井川、大間ダム 榛原郡川根本町

石川県

手取川ダム 白山市、大日川ダム 白山市阿手町

長野県

牧尾ダム 木曾郡木曾町、味噌川ダム 木曾郡木祖村、美和ダム 伊那市、小渋ダム 上伊那郡中川村、高遠ダム 伊那市、松川ダム 飯田市、片桐ダム 下伊那郡松川町、奈良井ダム 塩尻市奈良井

富山県

境川ダム 南砺市

京都府

高山ダム 相楽郡南山城村、天ヶ瀬ダム 宇治市

奈良県

布目ダム 奈良市、室生ダム 宇陀市、初瀬水路 宇陀市

知多四国霊場(遍路順)

(85箇寺、開山所3箇寺、番外6箇寺をバイクにて「南無大師遍照金剛」)

- その1 (外)影現寺、71大智院、43岩屋寺、50大御堂寺、51野間大坊、35成願寺、46如意輪寺
- その2 80栖光院、81龍蔵寺、82観福寺、83弥勒寺、84玄猷寺、85清水寺、86観音寺
- その3 1曹源寺、2極楽寺、3普門寺、4延命寺、5地藏寺、88円通寺、87長寿寺
- その4 (外)曹源寺、58来応寺、59玉泉寺、60安楽寺、61高讃寺、62洞雲寺、63大善院、64宝全寺、65相持院、66中之坊寺、67三光院(蓮台寺)、68宝蔵寺、69慈光寺、70地藏寺
- その5 6常福寺、7極楽寺、8傳宗院、9明德寺、10観音寺、11安徳寺、12福住寺、(外)東光寺、54海潮院
- その6 79妙楽寺、(開)妙楽寺、78福生寺、77浄蓮寺、73正法院、75誕生堂、74密厳寺、76如意寺、13安楽寺、14興昌寺、72慈雲寺
- その7 45泉蔵院、44大宝寺、47持宝院、48良参寺、49吉祥寺、55法山寺、57報恩寺
- その8 15洞雲院、16平泉寺、17観音寺、(外)海蔵寺、18光照寺、19光照院、20龍台院、21常楽寺
- その9 41西方寺、42天龍寺、(外)奥之院、27誓海寺、(開)禅林堂、28永寿寺、29正法寺、30医王寺、31利生院、32宝乘院、33北室院、34性慶院、36遍照寺、(外)浄土寺、40影向寺
- その10 53安養院、52密蔵院、56瑞境寺、26弥勒寺、(開)葦航寺、25円観寺、24徳正寺、23蓮花院、22大日寺

尾張三十三観音霊場(巡拝順)

(33箇寺をバイクにて「南無観世音菩薩」)

- その1 24龍音寺、23玉林寺、1宝生院、29久国寺、20寂光院、16甚目寺、12荒子観音寺、25龍泉寺、3笠覆寺、9斉年寺、10大智院、7岩屋寺、8大御堂寺、32仏地院、27慶昌院、5普門寺、6洞雲院、11観音寺
- その2 22陶昌院、21小松寺、19桂林寺、18龍潭寺
- その3 14大慈院
- その4 26宝泉寺
- その5 31聚福院
- その6 15広濟寺、13龍照院、17萬徳寺
- その7 28長母寺、30善福院、2長栄寺、4長楽寺、33興正寺

南知多円空三佛霊場(巡拝順)

成願寺 円空仏 善女龍王像

慈光寺 円空仏 弁財天像

如意輪寺 円空仏 薬師如来像

南知多三十三観音霊場(巡拝順)

(33箇寺、番外3箇寺をバイクにて「南無観世音菩薩」)

その1 1影現寺、25岩屋寺、11成願寺、29慈光寺、31如意輪寺、30泉蔵院、27大宝寺、33持宝院、23西方寺、24天龍寺、(外)奥之院、5誓海寺、9正法寺、10医王寺、14遍照寺、16浄土寺、21影向寺、2弥勒寺

その2 4称名寺、3全忠寺、6法華寺、7長福寺、8長寿寺、12新蔵寺、13神護寺、15延命寺、(外)宗真寺、17極楽寺、18光明寺、19正衆寺、20円増寺、22宝珠寺、26龍江寺、28宝積院、(外)長山寺、32妙音寺

法然上人知多二十五霊場(巡拝順)

(25箇寺をバイクにて「南無阿弥陀仏」)

その1 9慈光寺、18清水寺、19極楽寺、12洞雲寺、21明德寺、1常楽寺、22観音寺、24光照院、8西方寺、5永寿寺、2蓮花院、4称名寺、6宗真寺、7光明寺

その2 17常蓮寺、20善導寺、23法蔵院、25攝取院、3清應院、10寶樹院

その3 16東龍寺、15松仙寺、13正住院、14宝樹院、11稱名寺

知多四国直伝弘法霊場(遍路順)

(86箇寺、奥ノ院1箇寺をバイクにて「南無大師遍照金剛」)

その1 84玉泉寺、83妙乗院、76瑞光寺、14善導寺、21法蔵院、22海蔵寺、24攝取院、32清應院、36影現寺、39全忠寺、41長福寺、42長壽寺、43新蔵寺、45延命寺、46宗真寺、49正衆寺、奥ノ院圓増寺、50寶珠寺、52寶樹院、53良參寺、62寶珠院、63曹源寺、64稱名寺、67寶樹院、69影向寺、71松仙寺、72齊年寺、73東龍寺、87常蓮寺

その2 1瑞光寺、2誓願寺、3如意寺、4明忠院、5東昌寺、6春江院、7東光寺、8一如寺、9浄通院、10地蔵院、11専唱院、12海印寺、13東光寺

その3 51西岸寺

その4 66西用寺

その5 54正蔵寺、55善法寺、56瑞延寺、58大仙寺、60東光寺、61広目寺、68桂岩寺、65微笑寺

その6 44豊泉寺、37甘露寺、38慶樹院、35安養寺、34寶林寺、33心月齋

その7 15乾坤院、16増福寺、17明光寺、18常照寺、19神後院、23常福院、26北薬師、25善芳寺、29眞樂寺、30正覺寺、31教福寺

その8 75妙音院 74海音寺、70龍雲寺 27大昌寺

その9 77龍雲院、78慈眼院、79吉祥院、81大乘院、80常光院、81大乘院、82光明寺、85玉林寺、86長源寺、88龍雲院

ガンブラ素組み 更新一覧

(更新)

MG 量産型ゲルググ 2.0、MG 量産型ズゴック、MG リックディアス(黒)、SD ガンダム Ver.G30、HG ズゴックE、HG グフ エコプラ、HG ポール ツインセット、HG 量産型ゲルググキャノン、mini シヤ専用ゲルググ、HG 量産型ズゴック、HG リックディアス(黒)、HG ガンダムスローネドライ、HG ガンダムスローネアイン、HG ハイゴッグ、HG ザク I (旧式ザク)、R G シヤ専用ザク、HG ノーベルガンダム、SD ザク II F型 エコプラ、HG ゼータガンダム クリア、CUP シヤ専用ザク、HG ガンキャノン、MG 量産型ザク 2.0、1/100 ティエレン、MG ジム 2.0、mini ガンダム

(待機中)

HG 量産型ザク エコプラ、HG ジュアッグ

(組立済)

MG シヤ専用ザク 2.0、MG ポールVer.Ka、HG パラス・アテネ、HG アッガイ、HG スターゲイザーガンダム、HG キュベレイ、HG シヤ専用ゲルググ、HG シヤ専用ズゴック、HG ゾック、HG ゴッグ、HG グフ、HG ガンタンク、HG ティエレン地上型、HG ジム、HG ガンダムMk-II、HG シュツルム・ディアス、HG ガザC、HG ティエレン宇宙型、HG ドム、HG 量産型ザク、HG ザク I スナイパータイプ、HG ハイ・ゴッグ、HG 量産型ゲルググ、HG ズゴックE、mini シヤ専用ザク、mini 量産型ザク、mini ドム

(その他の組立済)

ケロロ軍曹プラモコレクション01 ケロロ軍曹、05ドロロ兵長、15 タマロボMk-II、17 ギロロボMk-II、22 クルル藪医者、29 頭領ドロロボ、32 武者ヴァイパーロボ、ダンボール戦機LBXアキレス、1/48 SPTレイズナー、1/20 スコープドッグ

円空さんの年譜と和歌

円空 (1632~1695)

江戸時代前期の僧で、美濃国の人。中部地方を中心に北海道から近畿に至る各地を遍歴。多数の荒削りな木彫仏像(「円空仏」と称する)を刻んだ。

「円空年譜」

西暦(和暦)	年齢	出来事
1632(寛文9)年	1	美濃国(岐阜県羽島市)に生まれる。
1638(寛文15)年	7	木曾川の洪水で母を亡くす？
1654(承応3)年	23	某寺を出奔。(『近世畸人伝』)
1663(寛文3)年	32	神明神社(郡上市美並)にて、初めて神像3体を彫る。
1666(寛文6)年	35	津軽藩から弘前城下を追われ、松前へ渡り、蝦夷地(北海道)で造像。
1669(寛文9)年	38	鈍薬師堂(名古屋市)で造像。
1671(寛文11)年	40	法隆寺(生駒郡斑鳩町)の巡礼春塘から「法相中宗血脈」を受ける。 母の33回忌供養で、中観音堂(羽島市)を建て、十一面観音像を造像。
1673(寛文13)年	42	大峯山(奈良県)で修行。栢尾観音堂(吉野郡天川村)で造像。
1674(延宝2)年	43	片田三蔵寺・立神薬師堂(志摩市)の『大般若経』を添絵・修復。
1676(延宝4)年	45	荒子観音寺(名古屋市)で造像。(『浄海雑記』)
1679(延宝7)年	48	千多羅滝(郡上市美並)で白山神の託宣を受ける。 園城寺(大津市)の尊栄から「仏性常住金剛宝戒相承血脈」を受ける。
1681(延宝7)年	50	関東(群馬・埼玉・栃木)へ。貫前神社(富岡市)の『大般若経』に墨書。
1682(天和2)年	51	日光(栃木県)で高岳法師から「サラサラ童子先護身法」等を受ける。
1684(貞享元年)	53	荒子観音寺の円盛から「天台円頓菩薩戒師資相承血脈」を受ける。
1685(貞享2)年	54	飛騨に滞在。千光寺(高山市)などで造像。
1689(元禄2)年	58	園城寺の尊栄から「授決集最秘師資相承血脈」を受ける。
1690(元禄3)年	59	高山市上宝村にて、今上皇帝像の背面に「十万体作り終わる」と墨書。
1692(元禄5)年	61	高賀神社(関市洞戸)で歌稿に墨書、雨乞いをする。
1695(元禄8)年	64	弟子の円長に「授決集最秘師資相承血脈」を授ける。 孟蘭盆(7月15日)に長良川畔(関市池尻)で入定。

「円空和歌 選十首」(カッコ内は出典と歌意、『円空歌集』の番号)

- ・幾度モ タエテモタツル ミエノテラ 九十六オク スエノヨマテモ (音楽寺 護法神像背銘)
- ・是也此之 クサレルウキキ トリアケテ 子守ノ神ト 我盤成奈里 (荒子観音寺 千面菩薩厨子)
これやこの 腐れる浮き木 取り上げて 子守の神と 我は成すなり
- ・於志南辺天 春仁安宇身乃 草木末天 誠仁成留 山桜賀南 (観音堂 十一面観音像背銘)
ヲシナベテ ハルノアウミノ クサキマデ マコトニナルル ヤマサクラカナ
- ・イクタヒモ タヘテモタルル 法ノミチ 九十六ヲク 末ノ世マテモ (立神観音堂 『大般若経』奥書)
- ・いくたびも めくれる法ノ 車にフ 一代蔵も 軽クトドロケ (貫前神社旧蔵 『大般若経』奥書)
- ・予母の 命に代る 袈裟なれや 法の形ハ 万代へん (円空歌集 880)
わが母の のりのみかげは よろずよ (母を亡くして出家したことを詠んだ歌)
- ・あさことに 鏡の箱に かげ見えて 是ハふた世の 忘れ形見に (円空歌集 445)
(母の形見である鏡を詠んだ歌)
- ・楽ん 心と共 法の道 月京の 花遊賀 (円空歌集 1256)
楽しまん 心と共に のりの道 月のみやこの 花の遊びか
- ・もろともに 浮世の中は 神なれや 思心に 身渡りつつ (円空歌集 749)
- ・ほそき世の ミの一はモ 富ならて 十ト云へと 六ハへにけり (円空歌集 474)
(円空が還暦を迎えて、自らを祝して詠んだ歌)

選にあたっては、長谷川公茂先生のアドバイスをいただきました。

©Toukai tabinoashiato since 2007. シンプル テンプレート. Powered by Blogger.