

企画展のご案内

糸びす大黒 展 - 笑顔の神さま -

2009年9月5日(土)より開催



写真1：糸びす大黒ご神像 所蔵/市神神社 撮影/小山主芳
(ご提供可能な画像については最終頁をご覧ください)

巡回展会期

大阪展 INAXギャラリー大阪
会期：2009年9月5日(土)～11月19日(木)
休館日：水曜日

名古屋展 INAXギャラリー名古屋
会期：2009年12月4日(金)～2010年2月18日(木)予定
休館日：水曜日、年末年始

東京展 INAXギャラリー1
会期：2010年3月4日(木)～5月22日(土)予定
休館日：日祝日



百の笑み 壽福円満 運んでくる



開催概要

タイトル：ゑびす大黒 –笑顔の神さま-

英語タイトル：Ebisu and Daikoku: Lucky Gods with Cheerful Smiles

企画：I N A X ギャラリー企画委員会

制作：株式会社 I N A X

協力：市神神社、森庄平

入場料：無料

開場時間：10 : 00 ~ 17 : 00 (大阪展、名古屋展)、10 : 00 ~ 18 : 00 (東京展)

WEB サイト：<http://www.inax.co.jp/culture/>

各会場の住所および問合せ先

I N A X ギャラリー大阪

TEL : 06-6733-1790 FAX : 06-6733-1791

〒541-0056 大阪市中央区久太郎町 4-1-3 伊藤忠ビル 1F

I N A X ギャラリー名古屋

TEL : 052-201-1716 FAX : 052-201-1730

〒460-0003 名古屋市中区錦 1-16-20 I N A X 名古屋ショールーム 2 階

I N A X ギャラリー 1 (東京)

TEL : 03-5250-6530 FAX : 052-201-1730

〒104-0031 東京都中央区京橋 3-6-18 INAX : GINZA 2F

本展について

釣竿と鯛を持ち、微笑み顔のゑびす様。打出小槌に大きな袋を担ぐ、ふくよかな大黒天。この二神は日本の代表的な福の神です。古くから農村や漁村、商家などを中心に、生業を守り福德をもたらすものとして、広く庶民に信仰されてきました。江戸時代には一大ブームとなり、七福神の一員として、人々の暮らしの中に深く浸透していったのです。ゑびす大黒の両二神は、時代とともに私たちの心の拠り所の一つとして偶像化され、現在では誰もが知る存在として定着しています。本展では、ゑびす大黒様の愛らしい木彫のご神像や図像の数々から、素朴な願いや信仰の豊かなかたちをご紹介します。

ゑびす様と大黒様は、江戸の流行神^{はやりがみ}でした。富や繁栄を願う庶民の間で人気が高まり、願掛けの対象としてうまく商売と結び付けられながら発展していきました。ゑびす大黒の両二神の護符や刷り物、引札などが出回り、小さな木彫のご神像を祀る習慣も生まれたのです。各家々のご神像は、家内安全、金穀増収、寿福円満などの願いを託され、茶の間や台所などに鎮座して、日々の暮らしをひっそりと見守ってきました。一つとして同じものがないユーモラスな姿態と愛嬌いっぱいの表情はそれぞれに個性的で、作り手の創意工夫や心意気までも感じられ、私たちの生活を彩る大切な縁起物であったことを物語っています。

会場では、江戸から明治期にかけて作られたご神像が約 270 点登場します。笑顔の表情や手に持つ鯛、

烏帽子や袋など細部の違い等をじっくりご鑑賞ください。古色を帯びて黒光りする姿とともに、ノミ跡が残る表現の豊かさを見て取ることができるでしょう。また、軍神の面影を残す鎌倉時代の大黒天や、片足を一步踏み出した姿の走り大黒といった珍しいご神像もお目見えします。さらに、シンプルなデザインと大胆な構図が特長の豊漁祈願のための大漁旗をはじめ、七福神も登場する宝船の刷り物、商店や商品の広告として配られた石版刷りの色鮮やかな引札など、庶民が繁栄を願った吉祥の意匠もご紹介します。

ご利益にあやかり、日々の一喜一憂を分かち合って生きたいと願う気持ちは今も昔も変わりません。この不況を吹き払うべく、日本人にとって最も親しみ深い神様、糸びす様・大黒様を会場にお迎えし、その温かなパワーを感じていただく機会となれば幸いです。

関連企画のご案内 <大阪展>

講演会「江戸の流行神 - 糸びすさんと大黒さん」

講師 神崎宣武（民俗学者）
日時 2009年10月16日（金） 6:30p.m. ~ 8:00p.m.
会場 INAX大阪ショールーム イベントスペース
参加無料、要申込（TEL：06-6733-1790、e-mail：xbn@i2.inax.co.jp）

それぞれ別の信仰神であった、糸びす様と大黒様が、どのような経緯で「商売繁盛の福神」へと変わっていったのか。当時、世界で最大規模の新興都市であった江戸をキーワードに、時代を反映した流行神たちが出現した背景を読み解きます。江戸の刷り物や引札が仕掛けた信仰の遊戯化と、福神を暮らしに楽しく取り込んだ江戸の遊び心など、意外に知られていない事象についても考察します。是非ご参加ください。

名古屋・東京巡回時にも関連企画を行います。詳細はWEB サイト上でご案内いたします。

INAX BOOKLET 『糸びす大黒 - 笑顔の神さま』

（60ページ、定価1,050円、9月中旬発売予定）

目次（予定）

- 【図版構成1】糸びす大黒ご神像 photo/小山主芳
- 【コラム】福を呼ぶご神像、糸びすは海からやってきた 大黒天はインド生まれ。魚はなぜ鯛なのか？ 大黒の袋の中身は？ 糸びす大黒カップル誕生 ほか
- 【論考】「最強の福の神・糸びす大黒」神崎宣武（民俗学者）
- 【図版構成2】糸びす大黒、ご神像ディテール図鑑
鯛、袋、冠りもの、笑顔など

- 本件に関するお問い合わせ -

INAX ギャラリー大阪 担当：高橋

TEL：06-6733-1790 FAX：06-6733-1791
〒541-0056 大阪市中央区久太郎町 4-1-3 伊藤忠ビル 1F

INAX ギャラリー名古屋 担当：大原

TEL：052-201-1716 FAX：052-201-1730
〒460-0003 名古屋市中区錦 1-16-20 INAX名古屋ショールーム 2 階

INAX ギャラリー1（東京） 担当：寛

TEL：03-5250-6530 FAX：052-201-1730
〒104-0031 東京都中央区京橋 3-6-18 INAX：GINZA 3F

<共通> E-mail：xbn@i2.inax.co.jp 取材希望および本展覧会の作品写真借用などは上記へお問合せください。

プレス用写真のご案内

- * 本プレスリリースの掲載写真は選択ツール等で画像をダウンロードしてご使用いただけます。
- * 本展告知以外での使用、転載を禁じます。ご使用に際しては撮影者名をお入れください。
- * ご使用にあたっては上記担当者までご連絡くださいますようお願いいたします。
- * 容量が足りない場合および、その他の写真については、担当者までお問合せください。

ご提供可能な画像



写真 2：片足を一步踏み出した姿の「走り大黒」。走り大黒の霊符は靈験あらたかだった。『東京風俗志』(明治 34 年)にも、この霊符を逆さまに貼って足に針を刺しておく、逃げたものが戻ってくるという俗信が紹介されている。

撮影 小山主芳
所蔵：市神社

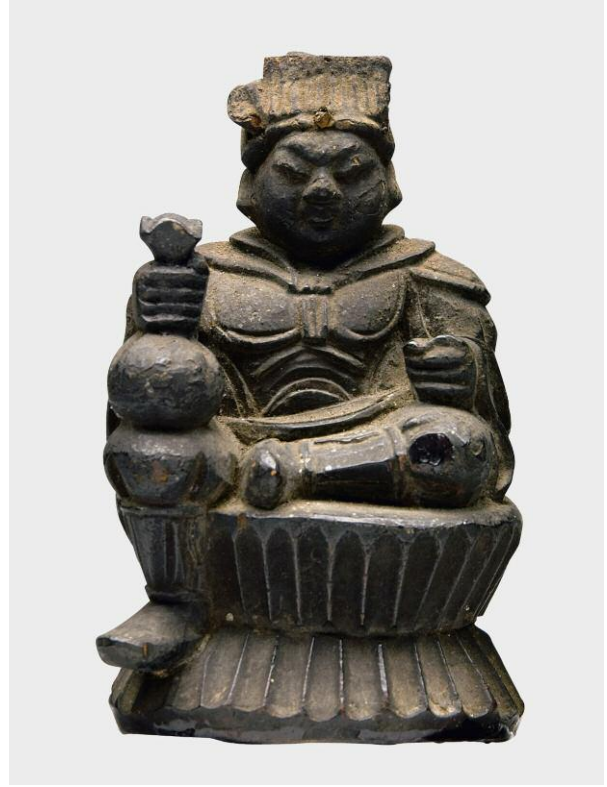


写真 3：大黒神像。右手に巾着を持ち、半跏の武装をした姿。鎌倉時代の作といわれる。

撮影 小山主芳
所蔵：市神社



写真 4：商品や店の広告として配られた「引札」。桑びす大黒はもちろん、会員も女学生も子供も、ソロバンをはじいている「勘定尽くし」。

撮影 小山主芳
所蔵：森庄平



写真 5： 糸びす神像。鯛にまたがる珍しい糸びす様の姿。
釣り上げた自慢の鯛を各自の芸でユーモラスにア
ピールしている。
撮影 小山主芳
所蔵：市神社

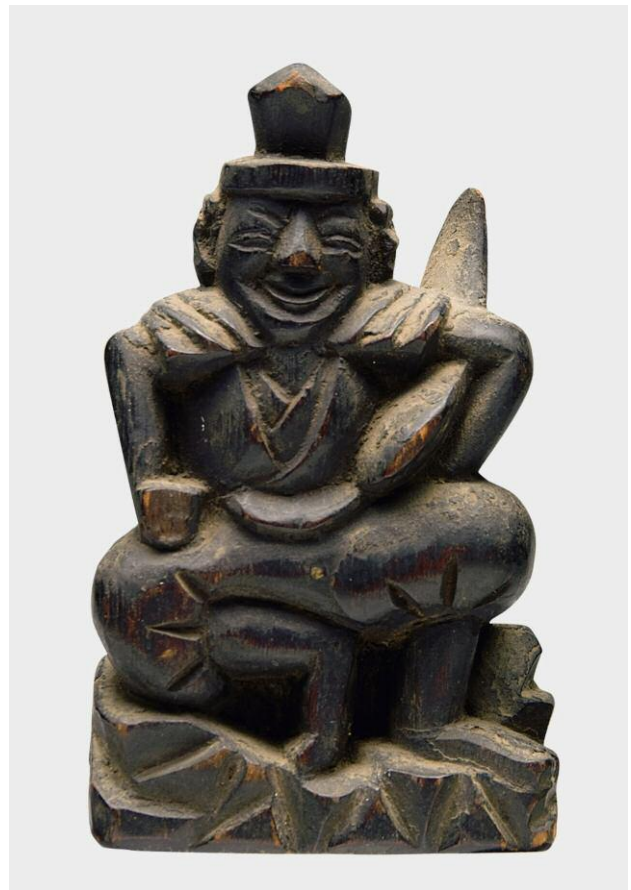


写真 6： 糸びす神像。にっこりした笑顔が特長的。糸びす
様は鶺鴒装束の折烏帽子をかぶるのが決まりだ
が、よく見ると、公家風の冠やキノコのようなか
たちである。彫師の創意は、こんな細部にまで
及んでいる。
撮影 小山主芳
所蔵：市神社

ホーム 企業情報 文化活動 LIXILギャラリー 巡回企画展

LIXILギャラリートップ
巡回企画展
現代美術個展
やきもの個展
ご利用案内・アクセス
関連イベント情報
お知らせ & トピックス



展示内容



ゑびす大黒 一笑顔の神さま 展

烏帽子をかぶり、釣竿を持って、鯛を抱えるゑびすさま
打出の小槌を持ち、袋を背負って、米俵に乗る大黒さま

日本人にとって最も親しみ深い神さまである、ゑびすさまと大黒さま。

家内安全、金穀増収、寿福円満などの願いを託され、茶の間や台所などに鎮座して、日々の暮らしをひっそりと見守ってきました。

会場には、江戸から明治期にかけてつくられた木彫のご神像が約270点登場。

古色を帯びて黒光りする今も、驚くほど個性豊かな表情で笑みをたたえ、温かなパワーを放っています。また、江戸時代後期から広告として用いられた「引札」や新造船の祝儀として船主へ贈られる「大漁旗」にもゑびす大黒たちは登場します。庶民を見守る福の神のパワーをぜひ会場で感じてください。

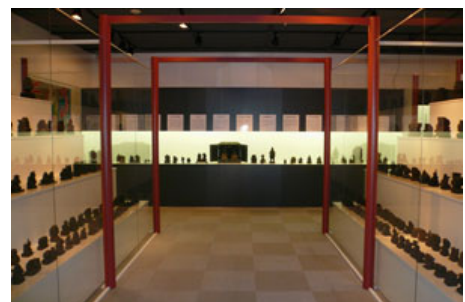


会場写真: INAXギャラリー大阪

■ 会場に並ぶご神像。見て楽しむ、知って楽しむ、
ゑびすと大黒、それぞれが日本でカップルになるまで。

□ ゑびすは海からやってきた

海の彼方から漂着したとされ、「戎」や「夷」の漢字が当てられて漁民の間で信仰が生まれました。大漁祈願や海上安全を願う素朴な信仰は、やがて、蘆(あし)の小舟で流された耳が聞こえず足の立たない蛭児神(ひるこしん)とも、大国主命(おおくにぬしのみこと)の子供の事代主命(ことしろぬしのみこと)とも同一視され、神社に祀られます。信仰が各地に広まっていくにつれ、漁村では漁の神、農村では田の神、都市では市の神や商売繁盛の神として、人気が高まってきました。



ひな壇にずらりと並ぶゑびす大黒のご神像。

□大黒天はインド生まれ

大黒天はインドのヒンズー教の神「マハーカーラ」が原形。「マハー」は「大」、「カーラ」は「闇、黒」を意味し、暗黒、つまり死を支配する恐ろしい大王でした。中国に伝えられると、「大黒天」として仏教に取り込まれ、食糧を守る神となります。平安時代、唐から帰朝した最澄が比叡山延暦寺の庫裏(くり)に祀ったのが本邦初のお目見え。やがて、大黒天は出雲神話の大国主と習合し、「大黒さま」という庶民の福神として親しまれていきます。

□ゑびす大黒、カップルの誕生

神社に祀られるゑびす神と、寺院に祀られる大黒天。それぞれ独自の異なる両神が、室町時代中期頃には福神コンビとして親しまれるようになります。江戸期に入ると二神の絆はさらに強まり、「寿福両神」と呼ばれて、仲良く並べて祀られるようになった。一対になったので、当然のごとく、顔は似た者同士に。

しかし、平凡な顔立ちでは有り難みに欠けたのか、ずいぶん個性的なキャラクターが際立つようになりました。



大きさやかたちも様々で、一つとして同じものはない。



右手に巾着を持ち、半跏の武装をした大黒像。鎌倉時代の作といわれる。撮影:小山主芳

■ 豊漁祈願の大漁旗

漁の神さま「ゑびす」は、大漁旗の図柄にもよく描かれました。大漁旗は帰還する漁船が港の者にいち早く大漁を知らせる信号旗。新造船の祝儀として船主へ贈るもので、明治から昭和の時代に盛んにつくられました。ゑびすの他には、鶴亀、松竹梅、宝船、鯛などの縁起物が多く選ばれています。変わり種では、達磨大師や独楽。達磨大師は七転び八起きで船が転覆しない、独楽はよく回るから荷動きがいい、という意味が込められています。



色鮮やかな大漁旗。鯛を抱えたゑびすがどっしりと座る。撮影:小山主芳

■ 商売繁盛の縁起もの

商品や商店の広告として配られた「引札」。江戸時代後期から盛んになり、明治に入ると多色石版刷りの色鮮やかな引札が大量につくられるようになりました。そこでも大活躍したのが、ゑびすと大黒。とくに得意先に配る正月用引札には、縁起ものが多く描かれたが、福助や松竹梅を制して、圧倒的に出番が多くありました。気さくな神さまなので、番頭になりすましてソロバンをはじいたり、かいがいしく米俵を運んでいたり。ユーモラスな姿が人気の秘密でした。



広告らしいしゃれのきいた引札の数々。

[展覧会概要](#) [展示内容](#) [展示品リスト](#) [BOOKLET](#)

ツイート

Like 0

G+1

[ページの先頭へ](#)

[ホーム](#) [企業情報](#) [文化活動](#) [LIXILギャラリー](#) [巡回企画展](#) [展示内容](#)

[プライバシーポリシー](#) [サイト利用条件](#) [サイトマップ](#)

Copyright (C) LIXIL Corporation. All rights reserved.

LIXIL Link to Good Living

[ホーム](#) [企業情報](#) [文化活動](#) [LIXILギャラリー](#) [巡回企画展](#)

LIXILギャラリートップ
巡回企画展
現代美術個展
やきもの個展
ご利用案内・アクセス
関連イベント情報
お知らせ & トピックス



展示品リスト



LIXIL文化活動

文化活動トップ
【刺激と啓発】ギャラリー活動の紹介
【発見と継承】ミュージアム活動の紹介
文化活動メールマガジン

ゑびす大黒 -笑顔の神さま- 展

展覧会でご紹介している展示品目をリストでご紹介します。(ギャラリー名古屋展示時)

	種類	作品名	点数	サイズ	所蔵/執筆
1	ご神像	ゑびす像	125	H200ほか	市神社
2		大黒像	143	H200ほか	市神社
3		ゑびす大黒像	4	H190ほか	市神社
4		木心乾漆 大黒像	1	H46	市神社
5		厨子入ゑびす大黒像	1	H400	市神社
6	刷り物	宝船図	13	370×260ほか	市神社
7		御影札／護符	5	215×295ほか	市神社
8		ゑびす図	2	265×340ほか	市神社
9		大黒図	3	270×340ほか	市神社
10		ゑびす大黒図	2	455×375ほか	市神社
11		七福神	2	455×375ほか	市神社
12		金のなる木	1	375×455	市神社
13		引札 金物商	1	370×260	市神社
14		引札 勘定づくしほか	10	375×260	森庄平
15		大漁旗	ゑびす／二社丸ほか	4	1280×880ほか
16	パネル	ごあいさつ	1	B1	INAX
17		最強の福の神 ゑびす大黒	1	B0	神崎宣武

[展覧会概要](#) [展示内容](#) [展示品リスト](#) [BOOKLET](#)

ツイート

Like 0

G+1

[ページの先頭へ](#)

[ホーム](#) [企業情報](#) [文化活動](#) [LIXILギャラリー](#) [巡回企画展](#)

[プライバシーポリシー](#) [サイト利用条件](#) [サイトマップ](#)